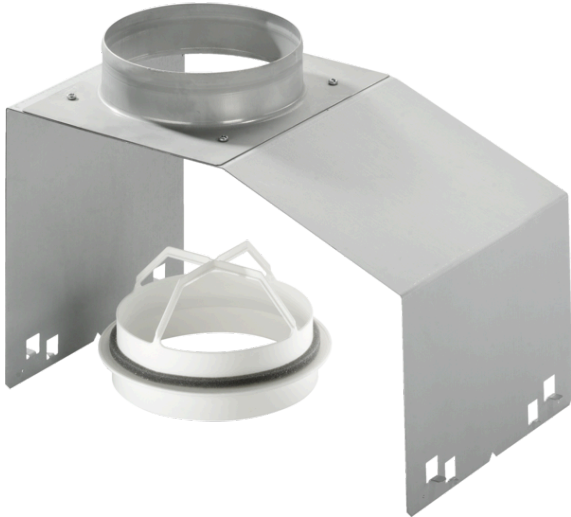


## Installationszubehör DHZ7402



### Technische Daten

|   |                      |
|---|----------------------|
| Abmessungen des verpackten Gerätes (mm) : | 240 x 415 x 280      |
| Abmessung der Palette :                   | 115.0 x 80.0 x 120.0 |
| Anzahl Geräte pro Palette :               | 24                   |
| Nettogewicht (kg) :                       | 1,621                |
| Bruttogewicht (kg) :                      | 2,1                  |
| EAN-Nummer :                              | 4242002307510        |



## **Installationszubehör**

### **DHZ7402**

---

#### **Technische Informationen**

- Passend für: DHL 545 S DHL 555 B DHL 755 B