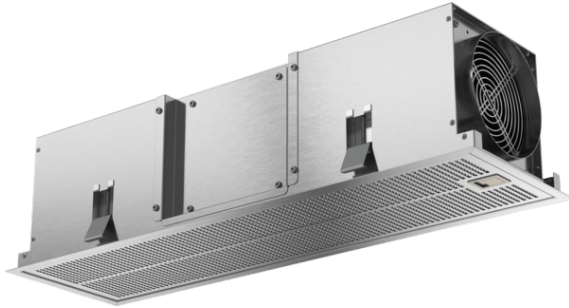


DIZ1JX5C1**Technische Daten**

Abmessungen des verpackten Gerätes (mm) :	240 x 230 x 770
Abmessung der Palette :	183.0 x 80.0 x 120.0
Anzahl Geräte pro Palette :	35
Nettogewicht (kg) :	4,850
Bruttogewicht (kg) :	6,8
EAN-Nummer :	4242005194827



DIZ1JX5C1

Sonderzubehör

- CleanAir Umluftmodul
- Farbe: Edelstahl
- für Umluftbetrieb
- Kombinierbar mit Deckenlüftungen
- Deutlich verbesserte Geruchs-beseitigung gegenüber konventionellem Umluft-Filterssystem
- Geräuschreduzierung
- Verlängertes Wechselintervall der Filtereinheit
- Rohranschluss vorne, seitlich oder oben
- Bestehend aus Filtergehäuse mit Designblende und CleanAir Aktivkohlefilter.
- Hinweis: Für einen flachen Deckenlüfter mit rechteckigem Abluftstutzen wird ein Übergangsstück von flach (Deckenlüfter) auf rund (Umluftmodul) benötigt